

平成21年度市内リーグ戦表(前期)

6年生の部

1部リーグ

責任者 西宮市SS

(10)

	西宮SC東口	西宮市SS	夙川SC	高木SC	南甲子園SC		勝	分	負	勝点	得点	失点	得失差	順位
西宮SC東口		0 ● 2	8 ○ 0	4 ○ 3	1 △ 1	—	2	1	1	7	13	6	7	②
西宮市SS	2 ○ 0		10 ○ 0	2 ○ 0	2 ○ 0	—	4	0	0	12	16	0	16	①
夙川SC	0 ● 8	0 ● 10		6 ○ 1	0 ● 4	—	1	0	3	3	6	23	-17	④
高木SC	3 ● 4	0 ● 2	1 ● 6		1 △ 1	—	0	1	3	1	5	13	-8	⑤
南甲子園SC	1 △ 1	0 ● 2	4 ○ 0	1 △ 1		—	1	2	1	5	6	4	2	③

2部リーグ

責任者 生瀬SC

(10)

	生瀬SC	FC 甲東VIVO	K.S.F.C	用海FC	鳴尾北SC		勝	分	負	勝点	得点	失点	得失差	順位
生瀬SC		3 ○ 0	2 △ 2	3 ○ 1	3 ○ 1	—	3	1	0	10	11	4	7	①
FC 甲東VIVO	0 ● 3		1 ● 4	1 ● 3	2 ○ 0	—	1	0	3	3	4	10	-6	⑤
K.S.F.C	2 △ 2	4 ○ 1		1 ○ 0	0 ● 3	—	2	1	1	7	7	6	1	②
用海FC	1 ● 3	3 ○ 1	0 ● 1		0 ● 2	—	1	0	3	3	4	7	-3	④
鳴尾北SC	1 ● 3	0 ● 2	3 ○ 0	2 ○ 0		—	2	0	0	6	6	5	1	③

④⑤は得失点差

3部Aリーグ

責任者 上甲子園SC

(10)

	大社SC	西宮市SS B	上ヶ原南SC	仁川FC	上甲子園SC		勝	分	負	勝点	得点	失点	得失差	順位
大社SC		1 △ 1	1 ● 6	0 ● 2	1 ● 4	—	0	1	3	1	3	13	-10	⑤
西宮市SS B	1 △ 1		0 ● 2	0 △ 0	0 △ 0	—	0	3	1	3	1	3	-2	④
上ヶ原南SC	6 ○ 1	2 ○ 0		1 ○ 0	3 ○ 2	—	4	0	0	12	12	3	9	①
仁川FC	2 ○ 0	0 △ 0	0 ● 1		1 ● 3	—	1	1	2	4	3	4	-1	③
上甲子園SC	4 ○ 1	0 △ 0	2 ● 3	3 ○ 1		—	2	1	1	7	9	5	4	②

3部Bリーグ

責任者 西宮浜JFC

(10)

	神原SC	今津FC	甲子園SS	名塩SC	西宮浜JFC		勝	分	負	勝点	得点	失点	得失差	順位
神原SC		1 △ 1	7 ○ 2	5 ○ 0	0 ● 3	—	2	1	1	7	13	6	7	③
今津FC	1 △ 1		3 ○ 1	2 ○ 0	3 ○ 1	—	3	1	0	10	9	3	6	①
甲子園SS	2 ● 7	1 ● 3		2 ○ 1	1 ● 4	—	1	0	3	3	6	15	-9	④
名塩SC	0 ● 5	0 ● 2	1 ● 2		3 ● 5	—	0	0	4	0	4	14	-10	⑤
西宮浜JFC	3 ○ 0	1 ● 3	4 ○ 1	5 ○ 3		—	3	0	1	9	13	7	6	②

3部Cリーグ

責任者 アズリー東山台

(6)

	安井SC	春風JFC	高須SC	アズリー東山台SC	#REF!		勝	分	負	勝点	得点	失点	得失差	順位
安井SC		0 ● 12	0 ● 8	0 ● 8	—	—	0	0	3	0	0	28	-28	④
春風JFC	12 ○ 0		0 ● 2	3 ○ 0	—	—	2	0	1	6	15	2	13	②
高須SC	8 ○ 0	2 ○ 0		2 ○ 0	—	—	3	0	0	9	12	0	12	①
アズリー東山台SC	8 ○ 0	0 ● 3	0 ● 2		—	—	1	0	2	3	8	5	3	③

3部Dリーグ

責任者 上ヶ原FC

(6)

	FC YOKEN	上ヶ原FC	瓦林FC	西宮SC酒井	#REF!		勝	分	負	勝点	得点	失点	得失差	順位
FC YOKEN		3 ○ 2	9 ○ 1	1 ● 2	—	—	2	0	1	6	13	5	8	②
上ヶ原FC	2 ● 3		8 ○ 0	2 ○ 0	—	—	2	0	1	6	12	3	9	①
瓦林FC	1 ● 9	0 ● 8		0 ● 2	—	—	0	0	3	0	1	19	-18	④
西宮SC酒井	2 ○ 1	0 ● 2	2 ○ 0		—	—	2	0	1	6	4	3	1	③

①②③は得失点差

3部Eリーグ

責任者 やまぐちFCキッカーズ

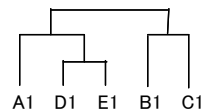
(6)

	山口FCキッカーズ	甲子園浜SC	段上SC	鳴尾SC			勝	分	負	勝点	得点	失点	得失差	順位
山口FCキッカーズ		6 ○ 0	3 ○ 0	7 ○ 0	—	—	3	0	0	9	16	0	16	①
甲子園浜SC	0 ● 6		0 ● 1	0 △ 0	—	—	0	1	2	1	0	7	-7	④
段上SC	0 ● 3	1 ○ 0		2 △ 2	—	—	1	1	1	4	3	5	-2	②
鳴尾SC	0 ● 7	0 △ 0	2 △ 2		—	—	0	2	1	2	2	9	-7	③

順位決定戦

第1試合	上ヶ原	D1	対	山口	E1
	1			1	
第2試合	今津	B1	対	高須	C1
	0			1	
第3試合	上ヶ原南	A1	対	山口	E1
	3			0	
第4試合	上ヶ原	D1	対	今津	B1
	1			0	
第5試合	上ヶ原南	A1	対	高須	C1
	1			6	

PK戦4-2で山口



- 1位 高須
- 2位 上ヶ原南
- 3位 山口
- 4位 上ヶ原
- 5位 今津

平成21年度市内リーグ戦表(前期)

5年生の部

1部リーグ

責任者 高須SC

(10)

	高須SC	上甲子園SC	用海FC	南甲子園SC	生瀬SC		勝	分	負	勝点	得点	失点	得失差	順位
高須SC		9 ○ 0	4 ○ 0	2 ○ 1	1 ● 2	—	3	0	1	9	16	3	13	①
上甲子園SC	0 ● 9		0 ● 3	0 ● 6	0 ● 5	—	0	0	4	0	0	23	-23	⑤
用海FC	0 ● 4	3 ○ 0		0 ● 1	1 ○ 0	—	2	0	2	6	4	5	-1	④
南甲子園SC	1 ● 2	6 ○ 0	1 ○ 0		5 ○ 0	—	3	0	1	9	13	2	11	②
生瀬SC	2 ○ 1	5 ○ 0	0 ● 1	0 ● 5		—	2	0	2	6	7	7	0	③

①②及び③④は得失点差

2部リーグ

責任者 北六甲台FC

(10)

	上ヶ原FC	K.S.F.C	高木SC	夙川SC	北六甲台FC		勝	分	負	勝点	得点	失点	得失差	順位
上ヶ原FC		0 ● 3	0 ● 5	0 ● 5	1 ○ 0	—	1	0	3	3	1	13	-12	⑤
K.S.F.C	3 ○ 0		3 ○ 2	2 △ 2	1 △ 1	—	2	2	0	8	9	5	4	①
高木SC	5 ○ 0	2 ● 3		6 ○ 0	1 ● 2	—	2	0	2	6	14	5	9	③
夙川SC	5 ○ 0	2 △ 2	0 ● 6		0 ● 2	—	1	1	2	4	7	10	-3	④
北六甲台FC	0 ● 1	1 △ 1	2 ○ 1	2 ○ 0		—	2	1	1	7	5	3	2	②

3部Aリーグ

責任者 名塩SC

(10)

	鳴尾北SC	FC甲東VIVO	名塩SC	西宮SC	西宮市SS		勝	分	負	勝点	得点	失点	得失差	順位
鳴尾北SC		2 ● 5	0 ● 9	0 ● 5	0 ● 1	—	0	0	4	0	2	20	-18	⑤
FC甲東VIVO	5 ○ 2		1 ● 2	0 ● 3	2 ○ 1	—	2	0	2	6	8	8	0	③
名塩SC	9 ○ 0	2 ○ 1		4 ○ 2	2 ○ 0	—	4	0	0	12	17	3	14	①
西宮SC	5 ○ 0	3 ○ 0	2 ● 4		4 ○ 1	—	3	0	1	9	14	5	9	②
西宮市SS	1 ○ 0	1 ● 2	0 ● 2	1 ● 4		—	1	0	3	3	3	8	-5	④

3部Bリーグ

責任者 瓦木SC

(6)

	西宮浜JFC	春風JFC	安井SC	瓦木SC			勝	分	負	勝点	得点	失点	得失差	順位
西宮浜JFC		0 ● 8	3 ○ 2	0 ● 5	—	—	1	0	2	3	3	15	-12	③
春風JFC	8 ○ 0		6 ○ 0	0 ● 3	—	—	2	0	1	6	14	3	11	②
安井SC	2 ● 3	0 ● 6		2 ● 3	—	—	0	0	3	0	4	12	-8	④
瓦木SC	5 ○ 0	3 ○ 0	3 ○ 2		—	—	3	0	0	9	11	2	9	①

順位決定戦

名塩 1-1 瓦木 PK 2-4 で瓦木

平成21年度市内リーグ戦表(前期)

4年生の部

1部リーグ

責任者 西宮SC

(10)

	西宮SC中井	FC甲東VIVO	仁川FC	アズリー東山台SC	西宮市SSブルー		勝	分	負	勝点	得点	失点	得失差	順位
西宮SC中井		2 ○ 1	2 ○ 0	4 ○ 0	0 ● 1	—	3	0	1	9	8	2	6	②
FC甲東VIVO	1 ● 2		4 ○ 2	3 ○ 1	1 ● 3	—	2	0	2	6	9	8	1	③
仁川FC	0 ● 2	2 ● 4		3 ○ 0	0 ● 2	—	1	0	3	3	5	8	-3	④
アズリー東山台SC	0 ● 4	1 ● 3	0 ● 3		0 ● 5	—	0	0	4	0	1	15	-14	⑤
西宮市SSブルー	1 ○ 0	3 ○ 1	2 ○ 0	5 ○ 0		—	4	0	0	12	11	1	10	①

2部リーグ

責任者 南甲子園SC

(10)

	上ヶ原FC	南甲子園SC	西宮市SSグリーン	大社SC	安井SC		勝	分	負	勝点	得点	失点	得失差	順位
上ヶ原FC		0 ● 2	0 ● 5	4 ○ 2	6 ○ 0	—	2	0	2	6	10	9	1	③
南甲子園SC	2 ○ 0		1 ● 2	1 △ 1	2 ○ 1	—	2	1	1	7	6	4	2	②
西宮市SSグリーン	5 ○ 0	2 ○ 1		0 △ 0	9 ○ 0	—	3	1	0	10	16	1	15	①
大社SC	2 ● 4	1 △ 1	0 △ 0		5 ○ 0	—	1	2	1	5	8	5	3	④
安井SC	0 ● 6	1 ● 2	0 ● 9	0 ● 5		—	0	0	4	0	1	22	-21	⑤

3部Aリーグ

責任者 K.S.F.C

(10)

	用海FC	K.S.F.C	高木SC	上ヶ原南SC	名塩SC		勝	分	負	勝点	得点	失点	得失差	順位
用海FC		3 ○ 1	4 ○ 1	2 ○ 1	3 ○ 2	—	4	0	0	12	12	5	7	①
K.S.F.C	1 ● 3		4 ○ 0	3 ○ 1	3 ○ 2	—	3	0	1	9	11	6	5	②
高木SC	1 ● 4	0 ● 4		0 ● 1	1 ● 6	—	0	0	4	0	2	15	-13	⑤
上ヶ原南SC	1 ● 2	1 ● 3	1 ○ 0		0 ● 1	—	1	0	3	3	3	6	-3	④
名塩SC	2 ● 3	2 ● 3	6 ○ 1	1 ○ 0		—	2	0	2	6	11	7	4	③

3部Bリーグ

責任者 春風J.F.C

(10)

	段上SC	夙川SC	今津FC	春風JFC	鳴尾北SC		勝	分	負	勝点	得点	失点	得失差	順位
段上SC		1 △ 1	2 ○ 1	2 ○ 1	6 ○ 1	—	3	1	0	10	11	4	7	①
夙川SC	1 △ 1		4 ○ 0	1 △ 1	7 ○ 0	—	2	2	0	8	13	2	11	②
今津FC	1 ● 2	0 ● 4		0 ● 1	9 ○ 0	—	1	0	3	3	10	7	3	④
春風JFC	1 ● 2	1 △ 1	1 ○ 0		6 ○ 0	—	2	1	1	7	9	3	6	③
鳴尾北SC	1 ● 6	0 ● 7	0 ● 9	0 ● 6		—	0	0	4	0	1	28	-27	⑤

3部Cリーグ

責任者 甲陽園FC

(10)

	甲子園SS	鳴尾SC	神原SC	甲陽園FC	西宮浜JFC A		勝	分	負	勝点	得点	失点	得失差	順位
甲子園SS		0 △ 0	5 ○ 0	0 ● 1	3 ○ 0	—	2	1	1	7	8	1	7	③
鳴尾SC	0 △ 0		2 ○ 1	2 ○ 1	2 ○ 0	—	3	1	0	10	6	2	4	①
神原SC	0 ● 5	1 ● 2		0 ● 4	6 ○ 2	—	1	0	3	3	7	13	-6	④
甲陽園FC	1 ○ 0	1 ● 2	4 ○ 0		1 ○ 0	—	3	0	1	9	7	2	5	②
西宮浜JFC A	0 ● 3	0 ● 2	6 ● 2	0 ● 1		—	0	0	4	0	6	7	-1	⑤

3部Dリーグ

責任者 甲子園浜SC

(10)

	FC YOKEN	西宮SC池田	山口FCキッカーズ	甲子園浜SC	西宮浜JFC B		勝	分	負	勝点	得点	失点	得失差	順位
FC YOKEN		0 ● 12	0 ● 1	0 ● 4	0 ● 1	—	0	0	4	0	0	18	-18	⑤
西宮SC池田	12 ○ 0		3 ○ 0	0 △ 0	2 ○ 0	—	3	1	0	10	17	0	17	①
山口FCキッカーズ	1 ○ 0	0 ● 3		0 ● 4	2 ○ 0	—	2	0	2	6	3	7	-4	③
甲子園浜SC	4 ○ 0	0 △ 0	4 ○ 0		9 ○ 1	—	3	1	0	10	17	1	16	②
西宮浜JFC B	1 ○ 0	0 ● 2	0 ● 2	1 ● 9		—	1	0	3	3	2	4	-2	④

①②は得失点差

平成21年度市内リーグ戦表(前期)

3年生の部

3年A部 責任者 夙川SC (10)

	夙川SC	鳴尾北SC	高須SC	名塩SC	春風JFC		勝	分	負	勝点	得点	失点	得失差	順位
夙川SC		4 ○ 0	6 ○ 0	6 ○ 0	6 ○ 0	—	4	0	0	12	22	0	22	①
鳴尾北SC	0 ● 4		0 ● 4	1 ○ 0	2 ○ 0	—	2	0	2	6	3	8	-5	④
高須SC	0 ● 6	4 ○ 0		4 ○ 1	2 ● 4	—	2	0	2	6	10	11	-1	②
名塩SC	0 ● 6	0 ● 1	1 ● 4		1 ● 4	—	0	0	4	0	2	15	-13	⑤
春風JFC	0 ● 6	0 ● 2	4 ○ 2	4 ○ 1		—	2	0	2	6	8	11	-3	③

②③④は得失点差

3年B部 責任者 FC 甲東VIVO (10)

	西宮市SS south	南甲子園SC	上ヶ原FC	FC甲東VIVO	北六甲台FC		勝	分	負	勝点	得点	失点	得失差	順位
西宮市SS south		2 △ 2	3 ○ 0	0 ● 3	1 ○ 0	—	2	1	1	7	6	5	1	③
南甲子園SC	2 △ 2		8 ○ 1	1 ○ 0	10 ○ 0	—	3	1	0	10	21	3	18	①
上ヶ原FC	0 ● 3	1 ● 8		1 ● 10	0 △ 0	—	0	1	3	1	2	21	-19	④
FC甲東VIVO	3 ○ 0	0 ● 1	10 ○ 1		8 ○ 0	—	3	0	1	9	21	2	19	②
北六甲台FC	0 ● 1	0 ● 10	0 △ 0	0 ● 8		—	0	1	3	1	0	19	-19	⑤

④⑤は総得点

3年C部 責任者 安井SC (10)

	生瀬SC	西宮市SS west	瓦林FC	安井SC	瓦木SC		勝	分	負	勝点	得点	失点	得失差	順位
生瀬SC		1 ● 2	4 ○ 1	7 ○ 0	5 ○ 0	—	3	0	1	9	17	3	14	②
西宮市SS west	2 ○ 1		21 ○ 0	17 ○ 0	12 ○ 0	—	4	0	0	12	52	1	51	①
瓦林FC	1 ● 4	0 ● 21		0 ● 1	1 ○ 0	—	1	0	3	3	2	26	-24	④
安井SC	0 ● 7	0 ● 17	1 ○ 0		4 ○ 1	—	2	0	2	6	5	25	-20	③
瓦木SC	0 ● 5	0 ● 12	0 ● 1	1 ● 4		—	0	0	4	0	1	22	-21	⑤

3年D部 責任者 段上SC (10)

	西宮SC	段上SC	西宮市SS east	上甲子園SC	上ヶ原南SC	0	勝	分	負	勝点	得点	失点	得失差	順位
西宮SC		5 ○ 0	6 ○ 0	2 ○ 1	6 ○ 0	—	4	0	0	12	19	1	18	①
段上SC	0 ● 5		3 ○ 0	0 ● 3	3 ○ 0	—	2	0	2	6	6	8	-2	③
西宮市SS east	0 ● 6	0 ● 3		1 ● 5	2 ○ 0	—	1	0	3	3	3	14	-11	④
上甲子園SC	1 ● 2	3 ○ 0	5 ○ 1		6 ○ 1	—	3	0	1	9	15	4	11	②
上ヶ原南SC	0 ● 6	0 ● 3	0 ● 2	1 ● 6		—	0	0	4	0	1	17	-16	⑤

3年E部 責任者 大社SC (6)

	K.S.F.C	甲子園SS	大社SC	鳴尾SC	0	0	勝	分	負	勝点	得点	失点	得失差	順位
K.S.F.C		2 ○ 1	2 ○ 0	1 ○ 0	—	—	3	0	0	9	5	1	4	①
甲子園SS	1 ● 2		3 ○ 0	3 ○ 2	—	—	2	0	2	6	7	4	3	②
大社SC	0 ● 2	0 ● 3		0 ● 1	—	—	0	0	3	0	0	6	-6	④
鳴尾SC	0 ● 1	2 ● 3	1 ○ 0		—	—	1	0	2	3	3	4	-1	③